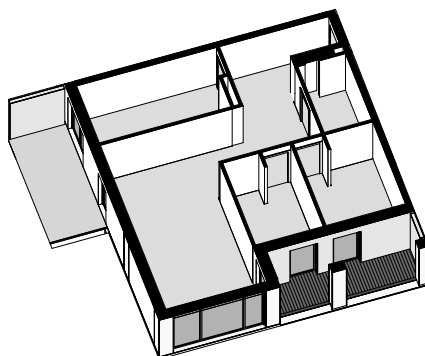
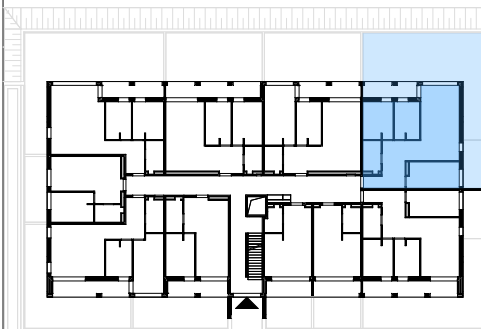
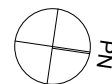
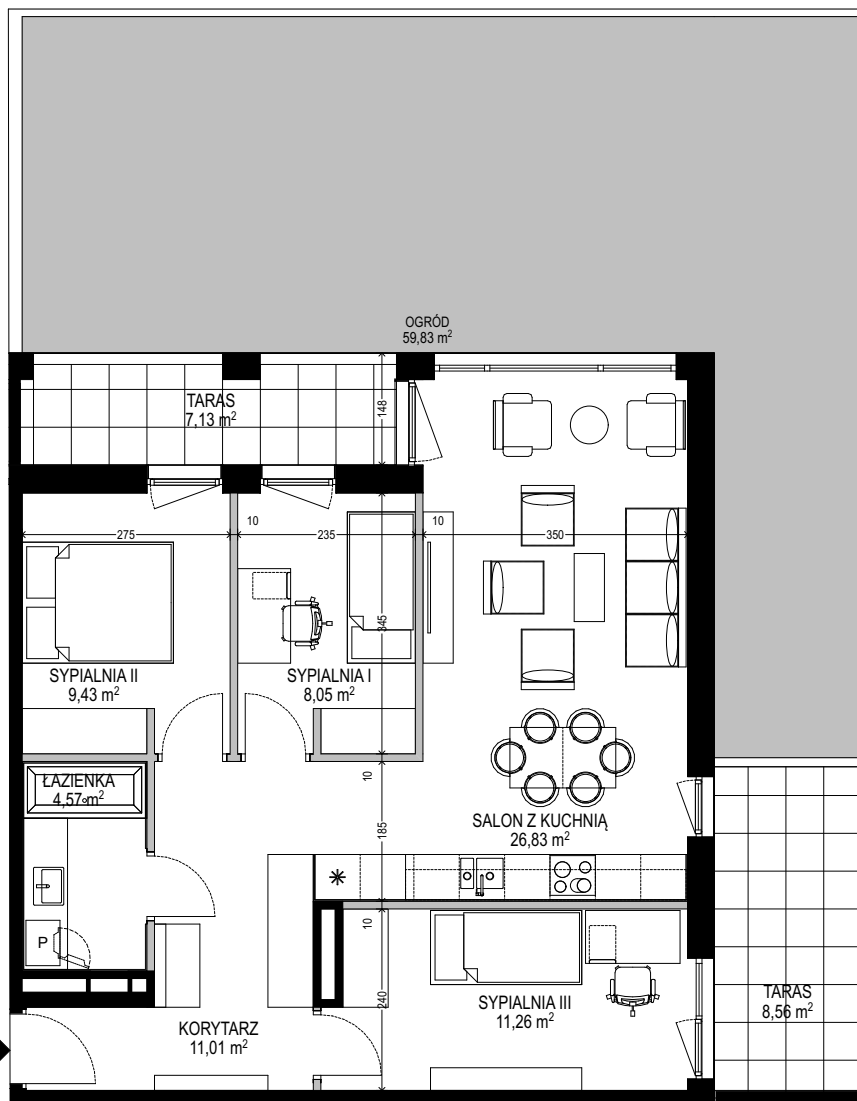



MIESZKANIE B-07
BUDYNEK B PARTER

KORYTARZ	11,01
SALON Z KUCHNIĄ	26,83
SYPIALNIA I	8,05
SYPIALNIA II	9,43
SYPIALNIA III	11,26
ŁAZIENKA	4,57
	71,15 m²
OGRÓD	59,83
TARAS	7,13
TARAS	8,56
	75,52 m²

AKSONOMETRIA

PLAN BUDYNKU

PLAN MIESZKANIA

UWAGI

1. Wymiary pomieszczeń, lokalizację przyrządów sanitarnych i inne podano na podstawie projektu wykonawczego. W toku budowy mogą wystąpić różnice w stosunku do stanu wynikającego z projektu, wynikające ze specyfiki prac budowlanych.
2. Powierzchnia jest obliczona w świetle pionowych przegród w stanie wykończonym, przy uwzględnieniu tynków i okładzin o grubości 1 cm, na poziomie podłogi bez uwzględnienia listew przypodłogowych, progów, itp. Wymiary podane są w stanie bez wykończenia.
3. Powierzchnia użytkowa lokali oraz pomieszczeń określona jest na podstawie rozporządzenia Ministra Transportu, Budownictwa i Gospodarki Morskiej z dnia 25.04.2012 r. w sprawie szczegółowego zakresu i formy projektu budowlanego oraz przy uwzględnieniu treści Polskiej Normy PN-ISO 9836. Powierzchnia użytkowa nie uwzględnia powierzchni otworów na drzwi i okna oraz nisze w elementach zamykających.
4. Aranżacja meblowa wewnątrz jest przykładowa.

ŚCIANY NIEMOŻLIWE DO USUNIĘCIA
 ŚCIANY MOŻLIWE DO USUNIĘCIA