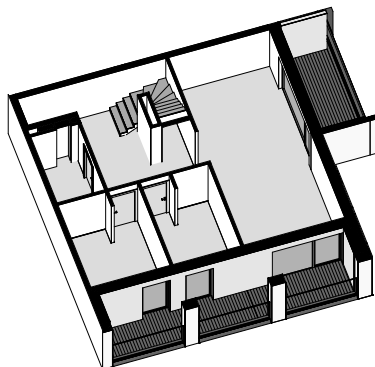


## MIESZKANIE A-26

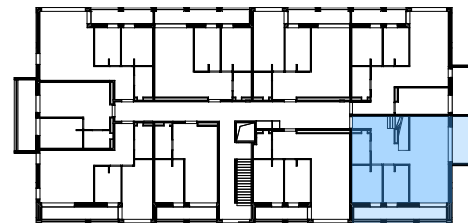
BUDYNEK A PIĘTRO II + ANTRESOLA,

ANTRESOLA	47,40
KORYTARZ	16,32
SALON Z KUCHNIĄ	27,78
SYPIALNIA I	8,05
SYPIALNIA II	9,43
ŁAZIENKA	4,57
	<b>113,55 m<sup>2</sup></b>
BALKON	7,56
LOGGIA	10,72
TARAS	63,15
	<b>81,43 m<sup>2</sup></b>

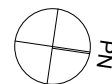
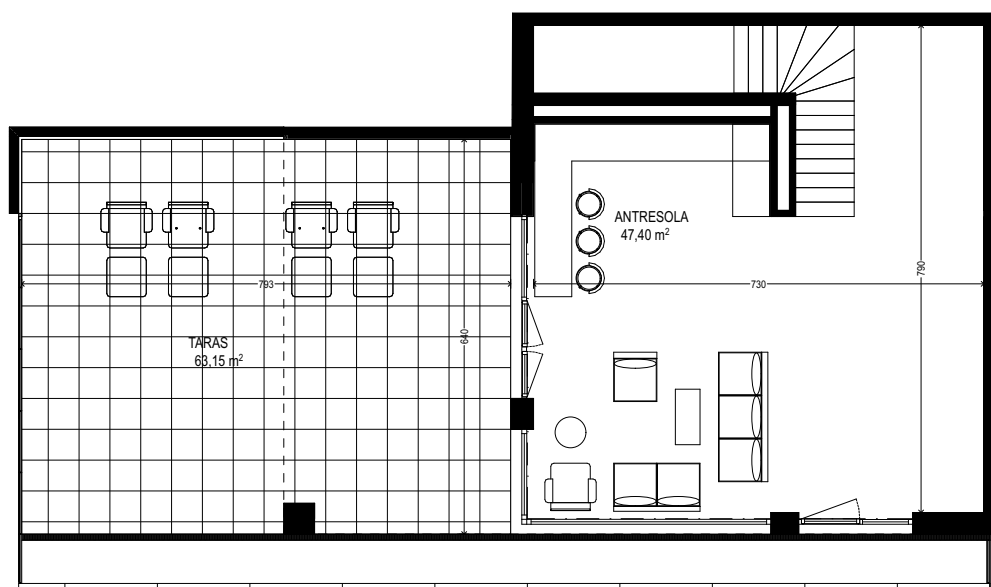
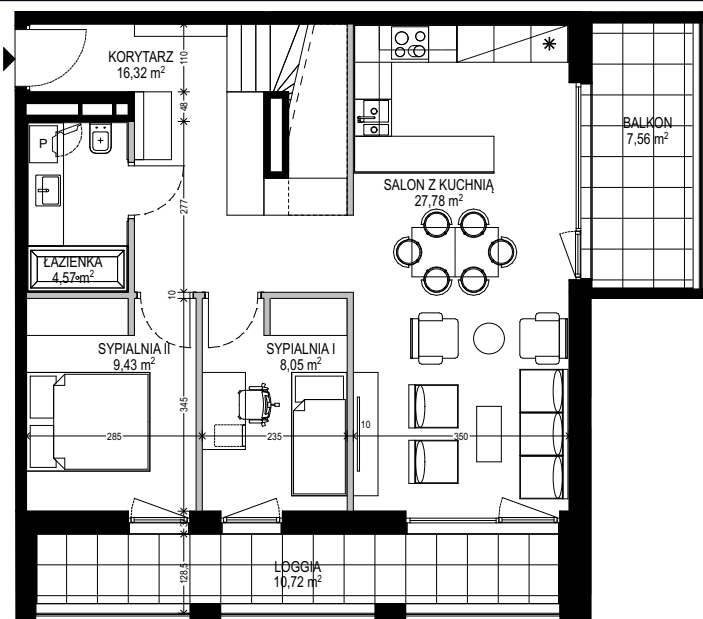
## AKSONOMETRIA



## PLAN BUDYNKU



## PLAN MIESZKANIA



## UWAGI

1. Wymiary pomieszczeń, lokalizację przyborów sanitarnych i inne podano na podstawie projektu wykonawczego. W toku budowy mogą wystąpić różnice w stosunku do stanu wynikającego z projektu, wynikające ze specyfiki prac budowlanych.
2. Powierzchnia jest obliczona w świetle pionowych przegród w stanie wykończonym, przy uwzględnieniu tynków i okładzin o grubości 1 cm, na poziomie podłogi bez uwzględnienia listew przypodłogowych, progów, itp. Wymiary podane są w stanie bez wykończenia.
3. Powierzchnia użytkowa lokali oraz pomieszczeń określona jest na podstawie rozporządzenia Ministra Transportu, Budownictwa i Gospodarki Morskiej z dnia 25.04.2012 r. w sprawie szczegółowego zakresu i formy projektu budowlanego oraz przy uwzględnieniu treści Polskiej Normy PN-ISO 9836. Powierzchnia użytkowa nie uwzględnia powierzchni otworów na drzwi i okna oraz nisze w elementach zamykających.
4. Aranżacja meblowa wewnątrz jest przykładowa.

■ ŚCIANY NIEMOŻLIWE DO USUNIĘCIA    ■ ŚCIANY MOŻLIWE DO USUNIĘCIA