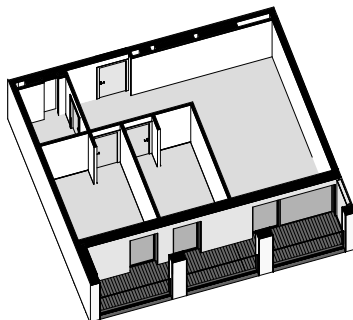
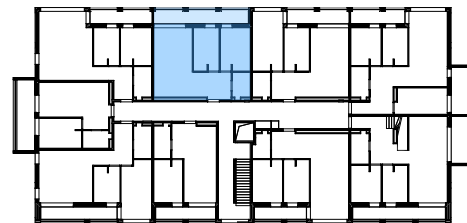
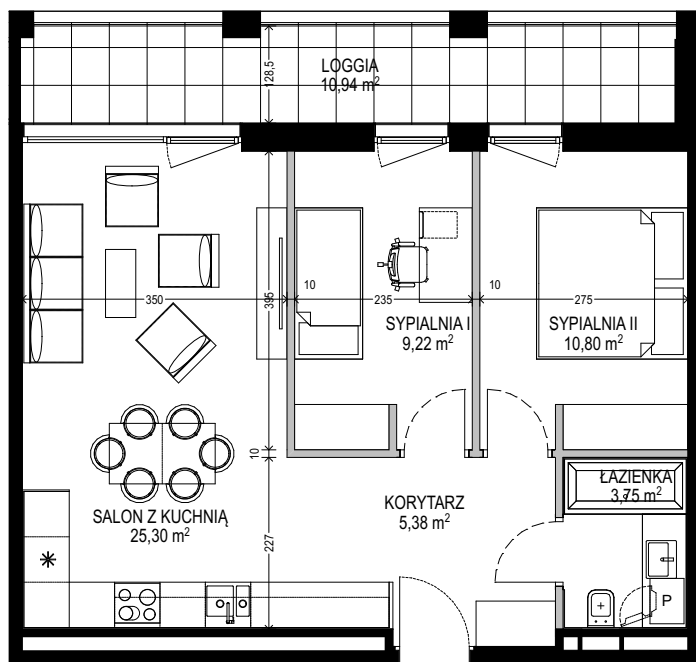



MIESZKANIE A-23

BUDYNEK A PIĘTRO II

KORYTARZ	5,38
SALON Z KUCHNIĄ	25,30
SYPIALNIA I	9,22
SYPIALNIA II	10,80
ŁAZIENKA	3,75
LOGGIA	54,45 m²
LOGGIA	10,94

AKSONOMETRIA

PLAN BUDYNKU

PLAN MIESZKANIA

UWAGI

1. Wymiary pomieszczeń, lokalizację przyborów sanitarnych i inne podano na podstawie projektu wykonawczego. W toku budowy mogą wystąpić różnice w stosunku do stanu wynikającego z projektu, wynikające ze specyfiki prac budowlanych.
2. Powierzchnia jest obliczona w świetle pionowych przegród w stanie wykończonym, przy uwzględnieniu tynków i okładzin o grubości 1 cm, na poziomie podłogi bez uwzględnienia listew przypodłogowych, progów, itp. Wymiary podane są w stanie bez wykończenia.
3. Powierzchnia użytkowa lokali oraz pomieszczeń określona jest na podstawie rozporządzenia Ministra Transportu, Budownictwa i Gospodarki Morskiej z dnia 25.04.2012 r. w sprawie szczegółowego zakresu i formy projektu budowlanego oraz przy uwzględnieniu treści Polskiej Normy PN-ISO 9836. Powierzchnia użytkowa nie uwzględnia powierzchni otworów na drzwi i okna oraz nisze w elementach zamykających.
4. Aranżacja meblowa wewnątrz jest przykładowa.

ŚCIANY NIEMOŻLIWE DO USUNIĘCIA
 ŚCIANY MOŻLIWE DO USUNIĘCIA